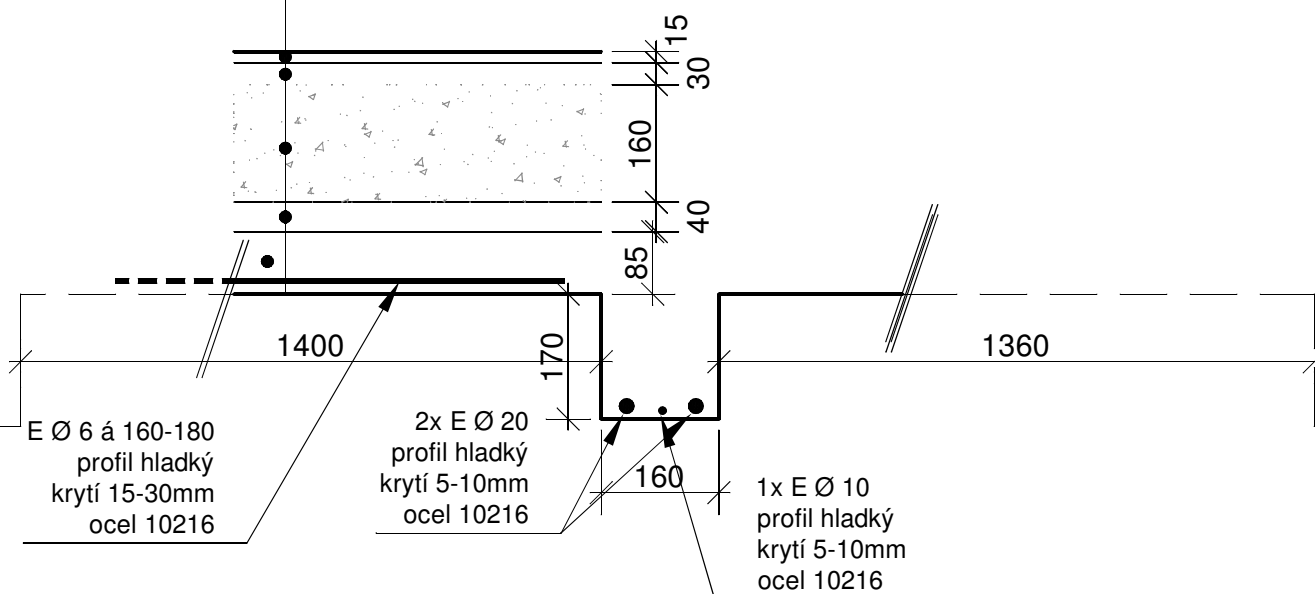


1:10

SONDA S03

- lamelová podlaha + podložka, tl. 15mm
- prkna (palubky), tl. 30mm
- násyp (škvára), tl. 160mm
- korkoasfalt, tl. 40mm
- bet. deska, tl. 85mm
- omítka, tl. 10mm



PEVNOST BETONU - ORIENTAČNĚ SCHMIDT.KLADÍVKEM - TŘÍDA C 16/20

Havlíčková 447/13

SONDA S03

PŘÍLOHA Č. 05